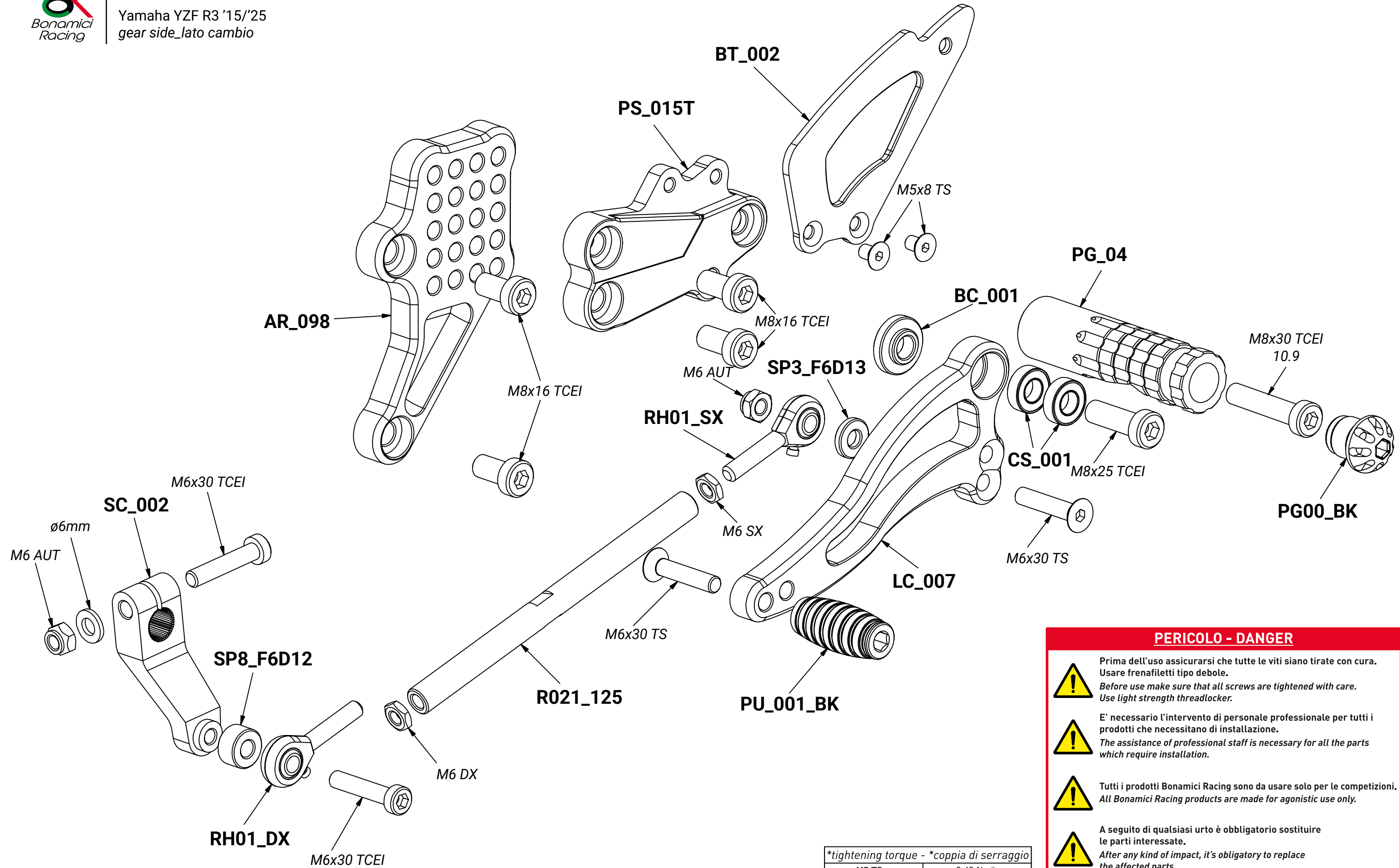


**PERICOLO - DANGER**

- Prima dell'uso assicurarsi che tutte le viti siano tirate con cura. Usare frenafilletti tipo debole.  
*Before use make sure that all screws are tightened with care. Use light strength threadlocker.*
- E' necessario l'intervento di personale professionale per tutti i prodotti che necessitano di installazione.  
*The assistance of professional staff is necessary for all the parts which require installation.*
- Tutti i prodotti Bonamici Racing sono da usare solo per le competizioni. All Bonamici Racing products are made for agonistic use only.
- A seguito di qualsiasi urto è obbligatorio sostituire le parti interessate.  
*After any kind of impact, it's obligatory to replace the affected parts.*
- E' obbligatorio controllare il serraggio delle viti dopo ogni sessione di guida.  
*It's obligatory to check the tightened of the screws after ever ride session.*

*\*tightening torque - \*coppia di serraggio*

M5 TS	8,48 Nm*
M6 TS	14,71 Nm*
M8 TS	35,30 Nm*
M6 TCEI - TB	10,30 Nm*
M8 TCEI - TB	25,50 Nm*



**PERICOLO - DANGER**

- Prima dell'uso assicurarsi che tutte le viti siano tirate con cura. Usare frenafili tipo debole.  
*Before use make sure that all screws are tightened with care. Use light strength threadlocker.*
- E' necessario l'intervento di personale professionale per tutti i prodotti che necessitano di installazione.  
*The assistance of professional staff is necessary for all the parts which require installation.*
- Tutti i prodotti Bonamici Racing sono da usare solo per le competizioni.  
*All Bonamici Racing products are made for agonistic use only.*
- A seguito di qualsiasi urto è obbligatorio sostituire le parti interessate.  
*After any kind of impact, it's obligatory to replace the affected parts.*
- E' obbligatorio controllare il serraggio delle viti dopo ogni sessione di guida.  
*It's obligatory to check the tightened of the screws after ever ride session.*

*tightening torque - *coppia di serraggio	
M5 TS	8,48 Nm*
M6 TS	14,71 Nm*
M8 TS	35,30 Nm*
M6 TCEI - TB	10,30 Nm*
M8 TCEI - TB	25,50 Nm*