



MICHELIN CITY **GRIP** Winter



OFFRE DIMENSIONNELLE

AVANT	120/80 - 14	58S	TL
	120/70 - 12	58P REINF	TL
	120/70 - 12	58S REINF	TL
AVANT/ ARRIÈRE	3.50 - 10	59J REINF	TL/TT
	130/70 - 12	62P REINF	TL
ARRIÈRE	140/60 - 14	64S REINF	TL
	140/70 - 14	68S REINF	TL
	150/70 - 13	64S	TL

MARQUAGE M+S

Les pneus "M+S" (Mud pour boue, Snow pour neige) ont été spécialement étudiés pour améliorer les performances sur la boue et sur la neige fraîche ou fondante. L'inscription "M+S" fait référence à la sculpture du pneu avec son empreinte fortement sculptée et entaillée.

LA THERMOGOMME

Une thermogomme est une gomme dont la caractéristique est de ne pas durcir lors de températures négatives et de garder ses capacités d'adhérence.

ESPACE CONSEIL

MON SCOOTER →

PRESSIION AV
(BAR OU PSI) : →

PRESSIION AR
(BAR OU PSI) : →

CACHET DU REVENDEUR



Made by ozconseil.com - MICHELIN - R.C.S. 855 200 507 - Crédit photos : Photothèque MICHELIN

Nouveau pneu
MICHELIN City grip Winter,
plus de sérénité
en hiver.



MICHELIN CITY **GRIP** Winter



RETROUVEZ TOUTES NOS GAMMES
SUR MOTO.MICHELIN.FR
OU SUR MICHELIN.BE/FR/MOTO



CARACTÉRISTIQUES TECHNIQUES



Une thermogomme qui adhère jusqu'à -10°C

Des sillons débouchant à l'épaule du pneu pour évacuer l'eau

La sculpture est moins entaillée sur les épaules pour assurer lors des prises d'angle sur sec

Un espace inter-lamelles deux fois plus petit au centre qu'à l'épaule pour favoriser l'adhérence sur sec et mouillé

PLUS DE PERFORMANCES RÉUNIES

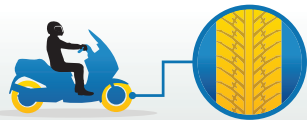
SÉCURITÉ

GRIP AMÉLIORÉ EN CONDITIONS HIVERNALES ET SUR NEIGE ⁽¹⁾

GRIP & FREINAGE SUR MOUILLÉ ⁽²⁾

GRIP SUR SEC

POLYVALENCE



CONFORT

Un profil de pneu, héritier de la gamme City Grip

Une thermogomme qui adhère jusqu'à -10°C

MANIABILITE

MISE EN REGIME RAPIDE



LONGÉVITÉ

Une sculpture étudiée pour une usure homogène
Des lamelles pleine profondeur sur 90% de la surface de la sculpture

PÉRÉNITÉ DES PERFORMANCES

SCULPTURE HIVER

DES LAMELLES



Les lamelles servent à casser le film d'eau sur la chaussée. C'est **utile été comme hiver** sur routes mouillées.

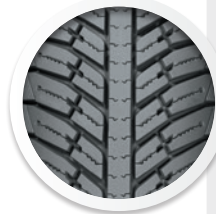
DES SILLONS DÉBOUCHANT À L'ÉPAULE

L'eau est drainée vers l'extérieur grâce aux sillons.

UN TAUX D'ENTAILLEMENT VARIABLE/DENSITÉ D'ARÊTES

Le taux d'entaillage varie sur la sculpture en fonction de l'usage. Il est moins important sur les épaules pour avoir plus de grip sec.

La sculpture est très entaillée au sommet pour assurer un bon grip sur sol mouillé voire enneigé.



Chez Michelin, nous faisons progresser la sécurité, le plaisir des déplacements et la longévité, en même temps et sans concession. C'est ce que nous entendons par MICHELIN Total Performance qui est et qui restera notre marque de fabrique sur chacun de nos pneus.

(1) Selon tests internes réalisés en 2013 démontrant le potentiel d'adhérence sur neige supérieur du nouveau pneu MICHELIN City Grip Winter vs. MICHELIN City Grip.

(2) Selon tests internes réalisés en 2013, avec le nouveau pneu MICHELIN City Grip Winter un gain de 4 secondes au tour vs. MICHELIN City Grip.