

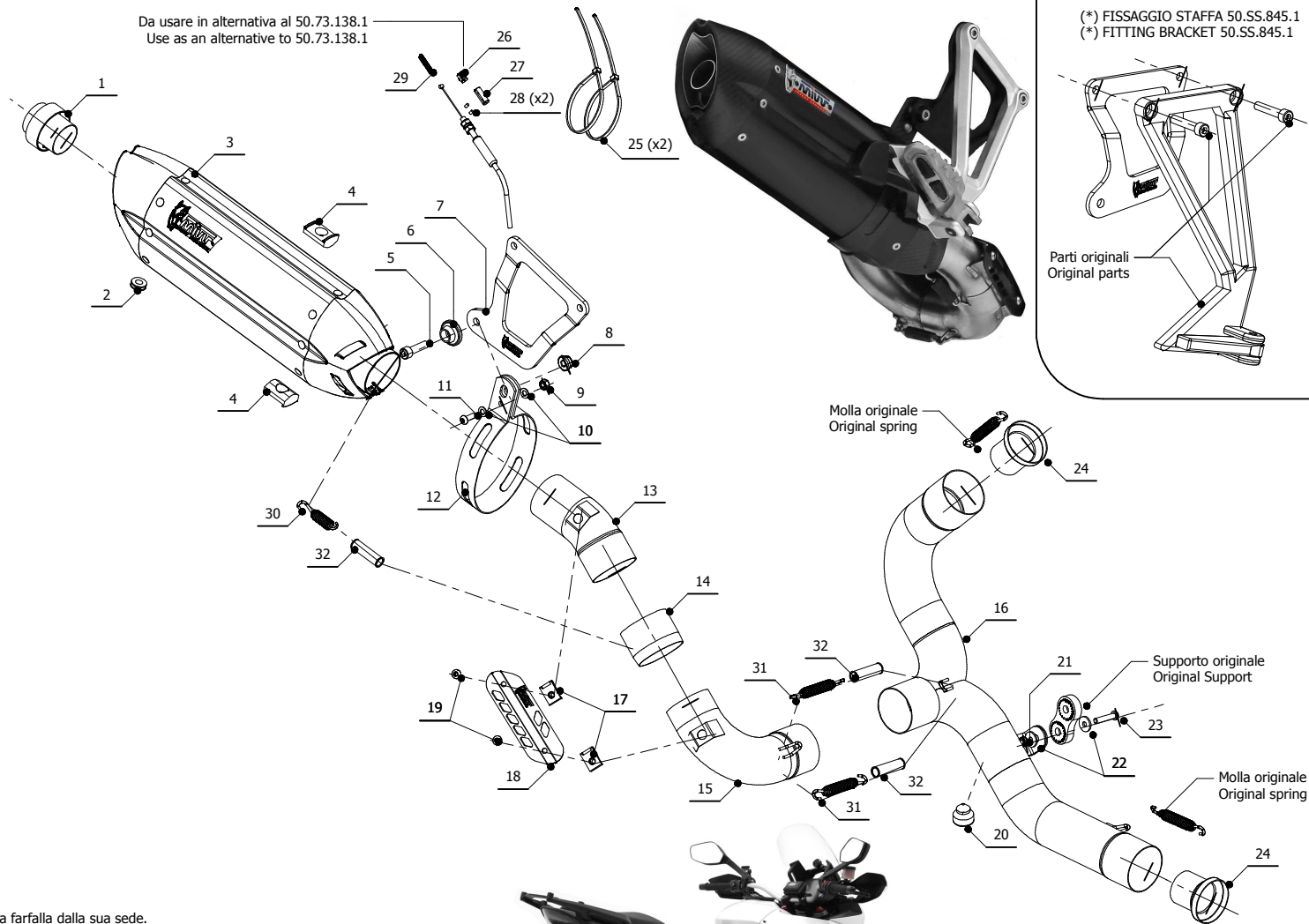


MODEL DUCATI MULTISTRADA 1200 **YEAR** 2010-->
LINE SPORT **MUFFLER** SUONO

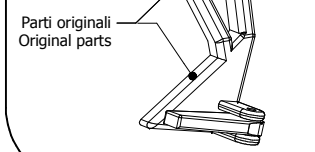
SCHEMATIC

ELENCO PARTI / PARTS LIST

#	QTÀ / QTY	DESCRIZIONE / DESCRIPTION	CODICE / CODE
1	1	DB killer / DB killer	50.DK.075.0
2	1	Tappo in gomma / Rubber stopper	50.73.266.1
3	1	Silenziatore / Muffler	SUONO 270
4	2	Tassello grande / Rubber big block	50.73.203.1
5	1	Vite M8x30 / Screw M8x30	50.73.219.1
6	1	Rondella nera / Black washer	50.73.221.1
7	1	Staffa / Bracket	50.SS.845.0
8	1	Dado M8 flangiato / Flanged nut M8	50.73.393.1
9	1	Dado M6 / Nut M6	50.73.146.1
10	2	Rondella M6 / Washer M6	50.72.027.1
11	1	Vite M6 x 16 / Screw M6 x 16	50.73.175.1
12	1	Staffa in carbonio / Carbon fiber bracket	50.SS.256.1
13	1	Tubo di raccordo / Link pipe	9773D027S2
14	1	Boccola / Bush	50.73.725.0
15	1	Tubo elimina Kat / Pipe no Kat	9773D027C1B
16	1	Tubo elimina Kat / Pipe no Kat	9773D027C1A
17	2	Dado rapido / Cage nut	50.66.009.1
18	1	Copertura in alluminio / Aluminium cover	50.CR.012.1
19	2	Vite M6 x 10 / Screw M6 x 10	50.73.747.1
20	1	Gommino paracolpi / Rubber buffer	50.72.010.1
21	1	Dado M6 autobloccante / M6 locknut	50.73.112.1
22	2	Rondella M6 / Washer M6	50.73.187.1
23	1	Vite M6x30 / Screw M6x30	50.73.471.1
24	2	DB killer / DB killer	50.DK.065.0
25	2	Fascetta in nylon / Nylon clamp	50.73.361.1
26	1	Morsetti in alluminio / Aluminium clamps	50.73.139.1
27	1	Morsetti in alluminio / Aluminium clamps	50.73.138.1
28	2	Grani M3 / Grub screws M3	50.73.140.1
29	1	Molla / Spring	50.73.142.1
30	1	Molla corta / Short Spring	50.73.123.1
31	2	Molla media / Middle spring	50.73.359.1
32	3	Gommino per molla / Rubber for spring	50.73.210.1



(*) FISSAGGIO STAFFA 50.SS.845.1
 (*) FITTING BRACKET 50.SS.845.1



- Assemblaggio cavo della valvola a farfalla:
- 1) Svitare i 2 dadi (10mm) sul cavo del catalizzatore originale ed estrarre il cavo della valvola a farfalla dalla sua sede.
 - 2) Prendere la molla e inserire le prime spire sul cavo d'acciaio di comando della valvola a farfalla.
 - 3) Ruotando la molla , essa si avvolgera' completamente al cavo d'acciaio.
 - 4) Quando la molla e' ben inserita sul cavo d'acciaio montare il distanziale per fine corsa valvola e serrare i grani.
 - 5) Fissare il cavo sul telaio con una fascetta.

- Throttle cable assembly:
- 1) Unscrew the 2 nuts (10 mm) on the cable of the original catalyst, and remove the throttle cable from its seat.
 - 2) Take the spring and enter the first coil on the steel cable throttle valve control.
 - 3) Turning the spring, it will completely wrap the steel cable.
 - 4) When the spring is correctly mounted on the steel cable, assemble the aluminium clamp and tighten the grub screws.
 - 5) Secure the cable with a clamp on the frame.



APPLICAZIONI / APPLICATIONS

CODICE / CODE	TUBO / PIPE	SILENZIATORE / MUFFLER	FASCETTA / CLAMP	CODICE OMOL. / HOMOL. CODE
D.027.L7	INOX / ST. STEEL	INOX (COPPE CARBONIO) / ST. STEEL (CARBON CAPS)	CARBONIO / CARBON FIBER	ME038 e9 1306
D.027.L9	INOX / ST. STEEL	STEEL BLACK	CARBONIO / CARBON FIBER	ME038 e9 1306