

Fiche de montage pour guidon-bracelet Tour-Match

No. article: 150T033

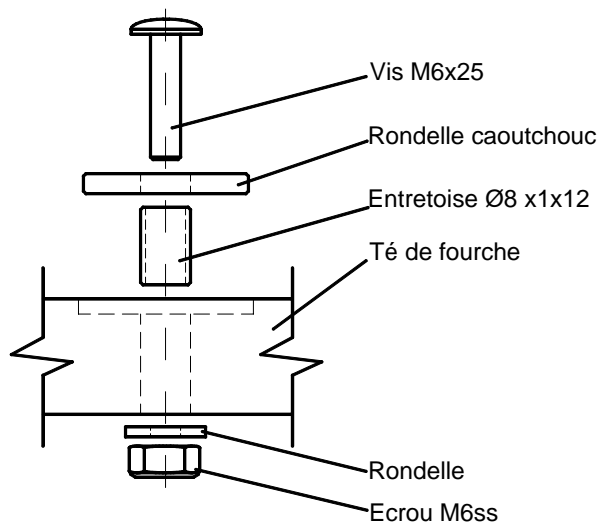
Modèle: Triumph Speed Triple	Année : `05 - `
Type: 515N	

Important: Le montage doit être fait par un professionnel. Veuillez respecter les conseils pratiques pour le montage des kits Tour-Match.

Longueurs durites de frein	inchangées
Position des câbles dans le sens de la marche :	
Câble de gaz : comme à l'origine	
Câble d'embrayage : comme à l'origine	
Durites de frein : comme à l'origine	

Particularités:

Pose des recouvrements des points de fixation pour pontets sur le té de fourche :



LSL-Motorradtechnik GmbH • D-47809 Krefeld

www.lsl.eu

Stand: 21.01.2008

Directives de principe pour le montage des guidons bracelets Tour-Match

- 1.) Supprimez le réservoir d'essence afin d'éviter tout endommagement et pour faciliter la pose ultérieure des câbles. Par mesure de sécurité, défaire le fil du pôle négatif de la batterie.
- 2.) Démontez les leviers, les commutateurs et le maître cylindre de frein (et d'embrayage). Enlevez le guidon d'origine.

Tenez compte des directives de montage au verso.

- 3.) Avant le montage des guidons bracelets, le té de fourche d'origine doit être démonté. Déchargez la roue avant, avant de procéder au montage ou au démontage du té de fourche. Pendant le montage du té de fourche, commencez par le serrage de l'écrou central à un couple de 15Nm avant de serrer les vis. Serrez ensuite l'écrou central et les vis aux couples préconisés par le constructeur.

Montez les guidons bracelets. Serrez toutes les vis des guidons. Les vis M6 doivent être serrées à un couple de 10Nm.

- 4.) Au cas où la durite de frein est remplacée, procédez de la manière suivante:

Démontez la durite de frein. *Attention:* Le liquide de frein ne doit pas tomber sur les parties peintes! Montez la durite de remplacement avec de nouveaux joints. Serrez la vis creuse à un couple de 20Nm. Le montage de la durite de frein et la purge du système de frein doivent être effectués par un mécanicien autorisé. Tenez compte des instructions de montage de la durite de frein.

- 5.) Fixez les commandes et ajustez-les. Effectuer les percements nécessaires à leur fixation. Contrôlez que les câbles soient posés sans tensions ni pliures. Collez la poignée gauche avec une colle appropriée.
- 6.) Supprimez la fixation du carénage au réservoir d'essence/rétroviseur, si nécessaire. Au besoin, raccourcir le carénage et la bulle de façon à ce que le braquage gauche/droite ne soit pas entravé par les leviers ou le maître cylindre (voir fiche de montage). Dans quelques cas, il est nécessaire de limiter la butée de direction par les rondelles d'écartement. Ces rondelles doivent être collées avec une colle appropriée sur les butées de direction. Contrôlez le bon fonctionnement des câbles d'accélération pendant le braquage gauche/droite.
- 7.) Vérifiez le serrage des vis après le montage et à intervalles réguliers par la suite et resserrez, si nécessaire.

Nous vous souhaitons bonne route !



LSL-Motorradtechnik GmbH • D-47809 Krefeld

www.lsl.eu

Stand: 21.01.2008