



MADE IN ITALY



MALLOSI



www.malossi.com

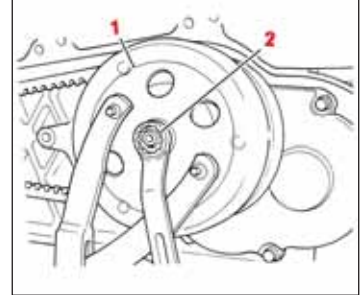
TORQUE DRIVER Correttore di coppia

La semipuleggia-condotta mobile Malossi nasce dalla pluriennale esperienza del nostro reparto corse e viene da noi costruita con i migliori acciai speciali da nitrurazione al fine di garantire una notevole durata nel tempo. Questo componente chiamato correttore di coppia per la sua funzione specifica di determinare il preciso momento di cambiata, è stato calcolato per conferire al mezzo l'accelerazione massima possibile, in relazione alla potenza specifica di ogni singolo motore. La particolare forma della spirale è stata messa a punto per tenere fissato il numero dei giri motore sul punto della massima potenza. E' nato espressamente per completare lo sviluppo dei mezzi potenziati con i nostri gruppi termici, i nostri variatori e le speciali cinghie Malossi K Belt permettendo di sfruttare appieno la notevole coppia e potenza dei vostri mezzi. La nuova semipuleggia condotta mobile Malossi vi garantisce, sui mezzi potenziati, una accelerazione eccezionale ed una erogazione di coppia alla ruota molto progressiva e fluida. Le piste presenti sulla semipuleggia condotta mobile Malossi sono state studiate e progettate su sistemi CAD-CAM e realizzate su macchine utensili a controllo numerico (C.N.) per garantirvi la completa intercambiabilità con l'originale ed un'altissima precisione di realizzazione. Questo nuovo prodotto Malossi è un condensato della migliore tecnologia possibile oggi.



ATTENZIONE: la particolare forma della spirale è stata messa a punto per tenere fissato il numero dei giri motore sul punto della massima potenza. Per alcuni modelli, nella semipuleggia-condotta mobile sono previste 2 serie di spirali per poter personalizzare a proprio piacimento il veicolo.

Fig.1

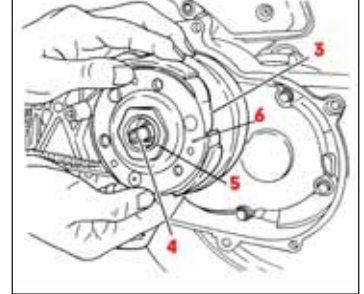
**TORQUE DRIVER**

The mobile driven split pulley comes from our racing department's many years of experience, and is manufactured with the best possible special nitride steels in order to ensure a long life. This component, called torque corrector, for its specific function is to determine the exact shifting moment, has been calculated to give the vehicle the maximum possible acceleration in connection with the specific power of any single engine. The spiral grooves peculiar shape was studied to fix the RPMs on the point of maximum power. It was expressly created to complete the development of boosted motors with our thermal groups, our variators and the special Malossi K Belts, allowing to fully exploit your vehicle's notable torque and power. The new Malossi mobile driven split pulley ensures, on boosted vehicles, extraordinary acceleration and an extremely progressive and fluid torque output to the rear wheel. The tracks on the Malossi mobile driven split pulley were studied and designed on CAD-CAM systems and machined on CNC machine tools in order to guarantee you total interchangeability with the original component and extremely high machining accuracy. This new Malossi product is a concentrate of today's state-of-the-art technology.



ATTENTION: the spiral grooves peculiar shape was studied to fix the RPMs on the point of maximum power. In certain models the mobile driven split pulley features two different spiral grooves, in order to customize the vehicle as you like.

Fig.2

**TORQUE DRIVER Correcteur de couple**

La joue de poulie conduite mobile Malossi est le fruit de notre longue expérience dans le secteur des compétitions; elle est réalisée avec les meilleurs aciers spéciaux de nitruration afin de garantir une plus longue durée dans le temps. Ce composant, qui a été appelé correcteur de couple car sa fonction spécifique est de définir le moment exact auquel il faut changer de vitesse, a été élaboré pour donner au véhicule l'accélération maximale, par rapport à la puissance spécifique de chaque moteur. La forme particulière de la spirale a été mise au point afin que le nombre de tours du moteur reste stable lorsque l'on atteint la puissance maximale. Ce dispositif a été expressément conçu pour compléter la transformation des scooters dont la puissance a déjà été accrue grâce à nos groupes thermiques, nos variateurs et nos courroies spéciales Malossi K Belt, et permet d'exploiter complètement le couple et la puissance de votre véhicule. La nouvelle joue de poulie conduite mobile Malossi assure, sur des scooters dont la puissance a été accrue, une accélération exceptionnelle et une puissance de couple délivrée à la roue très progressive et linéaire. Les pistes présentes sur la joue de poulie réceptrice mobile Malossi ont été étudiés sur des systèmes CAO-FAO et réalisées sur des machines-outils à commande numérique (C.N.) afin de vous assurer une complète interchangeabilité avec la joue d'origine et une très haute précision de réalisation. Ce nouveau produit Malossi est un condensé de la meilleure technologie actuellement disponible.



ATTENTION : la forme particulière de la spirale a été mise au point afin que le nombre de tours du moteur reste stable lorsque l'on atteint la puissance maximale. Pour quelques modèles, dans la joue de poulie conduite mobile il y a 2 jeux de spirales pour personnaliser le véhicule comme vous préférez.

MRG Malossi
7611882B

**TORQUE DRIVER Drehmomentwandler**

Die bewegliche Riemenscheibe wurde auf Basis langjähriger Erfahrung unserer Rennsportabteilung entwickelt und wird aus hochwertigem Nitrierstahl gefertigt, um eine lange Lebensdauer zu gewährleisten. Die Komponente, wegen der speziellen Funktion des exakten Schaltmoments auch Torque Corrector genannt, wurde entwickelt, um maximale Beschleunigung in Verbindung mit der jeweils vorhandenen Motorleistung zu erzielen. Die spiralförmigen Nuten wurden berechnet, um den Motor bei der Drehzahl des maximalen Drehmoments zu halten. Es wurde im speziellen konstruiert, um die Entwicklung unserer Zylinder, Variatoren, den speziellen Malossi K Belt getunten Motoren zu komplettieren und die volle Leistung und das volle Drehmoment des Fahrzeugs zu nutzen. Die neue bewegliche Malossi Riemenscheibe stellt sicher, dass bei getunten Fahrzeugen die Beschleunigung progressiv erfolgt und gleichmäßig die Leistung auf das Hinterrad abgegeben wird. Die Gleitbahnen der neuen beweglichen Malossi Riemenscheibe wurden so mit unserem CAD-CAM System konstruiert und auf unseren CNC Maschinen gefertigt, dass vollständige Austauschbarkeit mit den Originalkomponenten, sowie präzise Genauigkeit garantiert wird. Dieses neue Malossi Produkt ist eine Konzentration des heutigen Stands der Technik.



ACHTUNG: die spiralförmigen Nuten wurden berechnet, um den Motor bei der Drehzahl des maximalen Drehmoments zu halten. Bei einigen Modellen bietet die bewegliche Riemenscheibe zwei unterschiedliche Spiralnuten, um das Fahrzeug nach eigenem Wunsch einzurichten.

TORQUE DRIVER Semipolea conducida

La semipolea-conducida móvil Malossi nace de los muchos años de experiencia de nuestro equipo de carreras y se fabrica con los mejores aceros nitrurizados con el objeto de garantizar una larga duración. Este componente llamado semipolea conducida, por su función específica de determinar el momento preciso de cambiar, ha sido calculado para dar la máxima aceleración posible, en relación a la potencia específica de cada uno de los motores. La particular forma de la espiral ha sido puesta a punto para mantener controlado el número de vueltas del motor sobre el punto de la máxima potencia. Nació expresamente para completar el desarrollo de otros componentes con nuestros cilindros (Grupos Térmicos) y nuestros variadores que junto con las correas Malossi K Belt permitiendo disfrutar de lleno el notable desarrollo y potencia de vuestros medios. La nueva semipolea conducida móvil Malossi se garantiza, en vehículos potenciados, una aceleración excepcional y una progresión conjunta a la rueda muy regular y fluida. La pista que hay en la semipolea conducida móvil Malossi ha sido estudiada y proyectada con el sistema CAD+CAM y realizado por maquinaria y con útiles de precisión a control numérico (C.N) para garantizar la completa inter cambiabilidad con el original y una altísima precisión de realización. Este nuevo producto Malossi es un compendio de la mejor tecnología actualmente posible.



ATENCIÓN: la particular forma de la espiral ha sido puesta a punto para mantener controlado el número de vueltas del motor sobre el punto de la máxima potencia. Por algunos modelos, dentro de la semipolea-conducida móvil hay dos juegos de espirales para personalizar el vehículo a su gusto

ISTRUZIONI DI MONTAGGIO

- Pulire accuratamente la zona esterna del carter lato trasmissione, su cui si andrà ad operare.
- Smontare carter lato trasmissione avendo cura di non danneggiare o perdere le bussole di centraggio e le viti dello stesso.
- Svitare il dado 2 della campana frizione 1 come indicato in fig. 1. Prestare attenzione in quanto se lo scooter é fermo da pochi minuti la campana frizione può avere una elevata temperatura.
- Sfilare il gruppo correttore di coppia-frizione 3 dall'alberino 4 (Fig. 2).
- Svitare il dado 5 prestando molta attenzione in quanto il gruppo frizione 6 é spinto dalla molla 7.
- Sfilare la molla 7 ed estrarre il coperchietto 8 e togliere i tre cilindretti 9 (fig. 3).
- Sfilare la semipuleggia condotta mobile originale, alla quale bisogna togliere i due paraolii 11-12 e i due oring 13.
- Controllare accuratamente i componenti 11-12-13 e qualora risultino danneggiati sostituirli, con originali. Montarli come sull'originale sulla vostra semipuleggia condotta mobile Malossi.
- Inserire la semipuleggia condotta mobile e 10 sulla semipuleggia condotta fissa 14 avendo cura di inserire all'interno della stessa del grasso lubrificante MRG Malossi. Inserire i tre cilindretti 9 di guida originali e chiudere il gruppo con il coperchio 8.
- Rimontare tutto il gruppo correttore di coppia come in originale avendo cura che le superfici interne delle due semipuleghe, in cui scorre la cinghia; non presentino tracce di grasso o lubrificante.

FITTING INSTRUCTIONS

- Accurately clean the external area of the encasing on the drive side, on which operations will be carried out.
- Remove the casing on the drive side, making sure not to damage or lose the truing bushes and their screws.
- Unscrew nut 2 from the clutch cap 1, as indicated in fig. 1. Be careful, if the scooter has been run, wait a few minutes - the clutch cap may be very hot.
- Extract the whole clutch - torque converter group 3 from small shaft 4 (Fig. 2).
- Unscrew nut 5 while being very careful because the clutch group 6 is under pressure from spring 7.
- Extract spring 7 and the small cover 8 and remove the three small cylinders 9 (Fig. 3).
- Extract the original mobile driven split pulley, from which you should remove the two oil splash guards 11-12 and the two o-rings 13.
- Accurately control the components number 11-12-13, and replace them with original brand spare parts if damaged. Fit them like on the original on your Malossi mobile driven split pulley.
- Insert the mobile driven split pulley 10 on the fixed driven split pulley 14 making sure to put inside it some MRG Malossi lubricating grease. Insert the original three small guiding cylinders 9 and close the group with cover 8.
- Refit the whole torque converter group as the original, making sure that the internal surfaces of the two split pulleys where the belt runs have no lubricant or grease on them.

INSTRUCTIONS DE MONTAGE

- Nettoyez avec soin la partie extérieure du carter côté transmission sur lequel vous allez travailler.
- Démontez le carter côté transmission en veillant à ne pas abîmer ni perdre les douilles de centrage et les vis du carter.
- Dévissez l'écrou 2 de la cloche d'embrayage 1 (voir fig. 1). Faites très attention, car si le scooter n'est arrêté que depuis quelques minutes la cloche d'embrayage risque d'être à une température élevée.
- Retirez le groupe correcteur de couple-embrayage 3 de l'arbre 4 (Fig. 2).
- Dévissez l'écrou 5 en faisant très attention car le groupe d'embrayage 6 est poussé par le ressort 7.
- Retirez le couvercle 8 et sortez le couvercle 8 puis enlevez les trois petits cylindres 9 (Fig. 3).
- Retirez la joue de poulie conduite mobile montée d'origine, de laquelle vous devez également enlever les deux pare-huile 11-12 et les deux joints toriques 13.
- Contrôlez avec soin les composants 11-12-13 et s'ils sont abîmés, remplacez-les par des composants d'origine. Comme sur le composant d'origine, montez-les sur votre joue de poulie conduite mobile Malossi.
- Introduisez la joue de poulie conduite mobile 10 sur la joue de poulie conduite fixe 14; n'oubliez pas de mettre à l'intérieur de la graisse lubrificante MRG Malossi. Introduisez les trois petits cylindres 9 de guidage d'origine et refermez le groupe avec le couvercle 8.
- Remontez tout le groupe correcteur de couple comme le groupe d'origine en veillant à ce que les surfaces internes des deux joues de poulies, entre lesquelles est pincée la courroie, ne présentent pas de traces de graisse ou de lubrifiant.

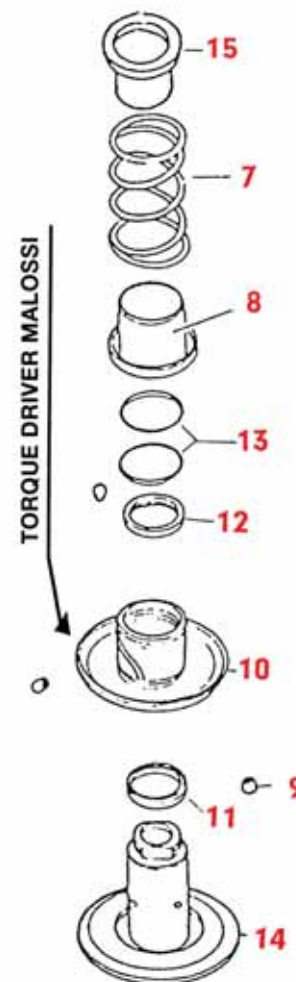
MONTAGEANLEITUNG

- Reinigen Sie den gesamten Bereich der Variomatik, an dem Arbeiten durchzuführen sind sorgfältig.
- Entfernen Sie den Deckel der Variomatik, achten Sie dabei darauf die Schrauben und Buchsen nicht zu verlieren oder zu beschädigen.
- Lösen Sie Schraube 2 vom Kupplungskorb 1, wie in Abbildung 1 gezeigt. Vorsicht, falls der Scooter gelaufen ist, kann die Kupplung sehr heiß sein.
- Entfernen Sie die komplette Kupplungs-Torque Driver-Einheit 3 von der Welle 4 (Abbildung 2).
- Lösen Sie Mutter 5 vorsichtig, da die Kupplungsgruppe 6 unter Vorspannung der Feder 7 steht.
- Entspannen Sie Feder 7 und entfernen Sie die kleine Abdeckung 8, danach bauen Sie die 3 kleinen Zylinder 9 aus (Abbildung 3).
- Entfernen Sie die originale bewegliche Riemenscheibe, von denen Sie die beiden originalen Sicherungen 11-12 und die beiden O-Ringe 13 entfernen.
- Überprüfen Sie sorgfältig die Komponenten 11-12-13 und ersetzen Sie sie gegebenenfalls durch originale Neuteile. Montieren Sie die Komponenten in der selben Art und Weise, wie auf der originalen Riemenscheibe.
- Schieben Sie die bewegliche Riemenscheibe 10 auf den festen Teil 14, schmieren Sie die Gleitflächen mit etwas MRG Malossi Fett, entsprechend den Angaben des Fahrzeugherstellers. Montieren Sie die 3 kleinen Zylinder 9 und bauen Sie die Gruppe mit der Abdeckung 8 zusammen.
- Abschließend montieren Sie die ganze Riemenscheibeneinheit wie original, achten sie dabei darauf, dass die beiden Scheiben, zwischen denen der Riemen läuft fettfrei sind.

INSTRUCCIONES DE MONTAGE

- Pulir escrupulosamente la zona externa del carter (lado transmisión), sobre el cual se trabajará.
- Desmontar carter lado transmisión teniendo en cuidado de no dañar o perder las arandelas de centrado y los tornillos del mismo.
- Destornillar la tuerca 2 de la campana de embrague 1 como se indica en la Fig.1, prestar atención a que si el scooter se ha parado hace pocos minutos la campana de embrague puede estar a una temperatura elevada.
- Soltar el conjunto de embrague 3 del eje 4 (Fig. 2).
- Destornillar la tuerca 5 prestando mucha atención por lo que refiere el conjunto embrague 6 y empuje del muelle 7.
- Soltar el muelle 7, retirar la tapa 8 y quitar los tres cilindros 9 (Fig. 3).
- Soltar la semipolea conducida móvil original, a la que hay que quitar necesariamente los dos retenes 11-12 y los dos seguros 13.
- Controlar con precisión los componentes 11-12-13 y si alguno esta dañado sustituirlo con el original. Montarlo como el original, vuestra semipolea conducida móvil Malossi.
- Meter la semipolea conducida móvil 10 sobre la semipolea conducida fija 14 teniendo en cuenta de poner en el interior de la misma la grasa lubricante MRG Malossi. Poner los tres cilindros 9 la guía original.
- Y cerrar el conjunto polea conducida como en origen, teniendo en cuenta que la superficie interna de la semipolea, al desplazarse la correa, no encuentre restos de grasa o lubricante.

Fig.3



Art. 6111964

I
T
A
L
I
A
N
O



ATTENZIONE

Nel kit è inserita una molla di colore giallo, che deve essere montata per garantire il corretto funzionamento con il nostro variatore Multivar 2000 (art. 5111226, 5111261 e 5111593).

E' necessario eliminare la molla inserita nel kit del Multivar 2000 e utilizzare la molla gialla.

E
N
G
L
I
S
H



ATTENTION

We insert a yellow spring in our kit; it is necessary to assemble it to allow a perfect working with our variator Multivar 2000 (art. 5111226, 5111261 and 5111593).

You have to assemble the yellow spring, and not the one inserted into the Multivar 2000 kit.

F
R
A
N
Ç
A
I
S



ATTENTION

Dans le kit vous trouverez un ressort jaune, qu'il faut monter pour assurer un fonctionnement perfect avec notre Multivar 2000 (art. 5111226, 5111261 et 5111593).

Il est nécessaire d'éliminer le ressort inséré dans le kit du Multivar 2000 et utiliser le ressort jaune.

D
E
U
T
S
C
H



ACHTUNG

Wir fügen unserem Kit eine gelbe Druckfeder bei; für eine perfekte Funktion unseres Variators Multivar 2000 ist die Montage notwendig (art. 5111226, 5111261 und 5111593).

Sie müssen die gelbe Druckfeder montieren und nicht die im Multivar 2000 Kit enthaltene.

E
S
P
A
Ñ
O
L



ATENCIÓN

El kit incluye un muelle de color amarillo, que se debe montar para garantizar el correcto funcionamiento de nuestro variador Multivar 2000 (art. 5111226, 5111261 y 5111593).

Es necesario eliminar el muelle incluido en el kit y utilizar el muelle amarillo.

Art. 6112563

I
T
A
L
I
A
N
O



Dopo il montaggio del correttore di coppia Malossi è possibile si renda necessario adeguare la taratura del variatore.

Consigli sulla taratura

E' necessario alleggerire il peso dei rulli di circa 1 / 1,5 gr. cadauno.

E
N
G
L
I
S
H



After assembling the Malossi torque driver an adjustment to the variator settings may be necessary.

Suggestions for the setting

Reduce rolls weight of 1 / 1.5 gr. each.

F
R
A
N
Ç
A
I
S



Après le montage du correcteur de couple Malossi il est possible qu'il soit nécessaire tarer le variateur.

Conseils pour le tarage

Il est nécessaire de réduire de 1 / 1.5 gr. le poids de chaque galet.

D
E
U
T
S
C
H



Nach der Montage der Riemenscheibe "Torque Driver" ist möglicherweise eine neue Abstimmung des Variators erforderlich.

Abstimmungsempfehlung

Eine Reduzierung der Rollengewichte um 1 - 1,5 gr. ist erforderlich.

E
S
P
A
Ñ
O
L



Después del montaje de la semipolea de embrague Malossi es posible que sea necesario ajustar el calibrado del variador.

Recomendaciones para la calibración

Es necesario aligerar el peso de cada uno de los rodillos en 1 / 1,5g aproximadamente.

Art. 6113495

I
T
A
L
I
A
N
O



Il correttore di coppia Malossi è stato studiato per essere abbinato alla molla Malossi.

E
N
G
L
I
S
H



Malossi torque driver has been designed to be coupled with Malossi spring.

F
R
A
N
Ç
A
I
S



Le correcteur de couple Malossi a été étudié pour être couplé avec le ressort Malossi.

D
E
U
T
S
C
H



Der Malossi Drehmomentwandler wurde entwickelt, um mit Malossi Feder kombiniert zu werden.

E
S
P
A
Ñ
O
L



La semipolea conducida Malossi he sido estudiada para poder ser montada con el muelle Malossi.

Speriamo che lei abbia trovato sufficientemente esaurienti le indicazioni che precedono. Nel caso in cui qualche punto le risultasse poco chiaro, potrà interpellarci per iscritto compilando l'apposito modulo inserito nella sezione "contatti" del ns. sito Internet (www.malossi.com).

Ringraziamo fin d'ora per le osservazioni e suggerimenti che vorrà eventualmente farci pervenire.

La Malossi si commiata e coglie l'occasione per complimentarsi ulteriormente con Lei ed augurarle un Buon Divertimento. In BOCCA al LUPO e ... alla prossima.

Le descrizioni riportate nella presente pubblicazione, si intendono non impegnative. Malossi si riserva il diritto di apportare modifiche, qualora lo ritenesse necessario, al fine di migliorare il prodotto, e non si assume nessuna responsabilità per eventuali errori tipografici e di stampa. La presente pubblicazione sostituisce ed annulla tutte le precedenti riferite agli aggiornamenti trattati.

GARANZIA

Egregio Signora/re, La ringraziamo vivamente per la preferenza accordataci con la scelta dei nostri prodotti.

Il consenso della clientela è lo stimolo più importante per la creatività e l'efficienza di un'azienda.

Ogni prodotto commercializzato dalla Malossi è pensato, progettato e concepito negli stabilimenti della casa madre con il preciso intento di soddisfare le attese dei motociclisti più esigenti che intendono dare una personalizzazione tecnica al proprio veicolo. L'alto livello tecnologico della produzione, la severità dei collaudi ed il controllo qualità certificati ISO 9001, garantiscono un grado di difettosità dei prodotti molto basso.

We hope you found the above instructions sufficiently clear. However, if any points are not particularly clear, please contact us completing the special form inserted in the "contact" section on our Internet site (www.malossi.com).

We thank you in advance for any comments and suggestions you may wish to send us.

So goodbye from us all at Malossi, and please accept our compliments. Have Fun. GOOD LUCK and ... see you next time.

The descriptions in this publication are not binding. Malossi reserves the right to make modifications, if it considers them necessary, and does not accept any responsibility for any typographic or printing errors. This publication replaces all previous publications referring to the updating matters contained therein.

WARRANTY

Dear Sir/Madam, Thank you for choosing our products.

Customer approval is the greatest form of encouragement a company can have for creativity and efficiency.

Each Malossi product sold is conceived, designed and developed at the factories of the parent company with the precise aim of satisfying the needs of the most demanding motorcyclists who wish to race tune their vehicle.

High-tech production, stringent testing and quality control certified to ISO 9001 all ensure a very low defective product rate.

Nous espérons que vous avez trouvé suffisamment claire les indications qui ont précédé. Dans le cas où certains points ne vous seraient pas clairs, ils vous est possible de nous interpellier en remplissant le module se trouvant dans la section "contact" de notre site internet (www.malossi.com).

Nous vous remercions d'avance des éventuelles observations et suggestions que vous voudrez bien nous faire parvenir.

Malossi prend maintenant congé et profite de l'occasion pour vous féliciter une fois encore et vous souhaiter un Bon Divertissement. BONNE CHANCE et...à la prochaine!

Les descriptions reportées dans cette publication n'engagent à rien. Malossi se réserve le droit d'apporter toutes les modifications qu'elle jugera nécessaires et décline toute responsabilité pour d'éventuelles coquilles et erreurs d'impression. Cette publication remplace et annule toutes les publications précédentes relatives aux thèmes mis à jour.

GARANTIE

Cher Monsieur/ Chère Madame, nous vous remercions vivement pour la préférence que vous nous avez accordée en choisissant un de nos produits.

L'approbation de notre clientèle est le meilleur encouragement à la créativité et à l'efficacité d'une entreprise.

Chaque produit commercialisé par Malossi est pensé et conçu dans les usines de la maison mère dans l'intention précise de satisfaire les attentes des motocyclistes les plus exigeants qui veulent donner une personnalisation technique à leur véhicule. Le haut niveau technologique de la production, la sévérité des essais et le contrôle de la qualité certifié ISO 9001, garantissent un degré de défektivité des produits très réduit.

Wir hoffen, Ihnen mit den hier beschriebenen Anleitungen ausreichend Auskunft gegeben zu haben. Sollten Sie noch Fragen haben, so ersuchen wir Sie das spezielle Formular auf der "Kontakt" Seite auf unserer Internetseite auszufüllen (www.malossi.com).

Wir danken Ihnen bereits im voraus für die an uns gerichteten Tipps und Anmerkungen.

Malossi verabschiedet sich nun, wünscht Ihnen viel Spaß und Hals- und Beinbruch ... bis zum nächsten Mal.

Die Beschreibungen in dieser Anleitung sind nicht bindend. Malossi behält sich das Recht vor, notwendige Änderungen durchzuführen und kann nicht für etwaige inhaltliche oder Druckfehler verantwortlich gemacht werden. Diese Anleitung ersetzt alle vorhergegangenen bezogen auf die erfolgten Änderungen darin.

GARANTIE

Sehr geehrter Kunde, vielen Dank für Ihre Wahl unseres Produkts. Die Zustimmung unserer Kunden ist die wichtigste Anregung für die Kreativität unserer Entwerfer, sowie des gesamten Unternehmens. Jedes von Malossi verkaufte Produkt wird in unserem Unternehmen mit der Absicht entworfen und konzipiert, den Erwartungen der anspruchsvollsten Motorradfahrer zu entsprechen, die eine technische Individualisierung ihres Fahrzeugs wünschen. Das hohe technologische Produktionsniveau, die strengen Abnahmen und die zertifizierte Qualitätskontrolle ISO 9001 garantieren einen extrem niedrigen Fehlergrad.

Esperamos que usted haya encontrado suficientemente claras las indicaciones precedentes; en el caso que cualquier punto no le resultase claro, podrá contactarnos por escrito redactando el formulario adaptado para ello incluido en la sección "contatti" de nuestra página web www.malossi.com.

Le agradecemos desde ahora las observaciones y las sugerencias que eventualmente querrá hacernos llegar.

La Malossi se despide y aprovecha la ocasión para felicitarle y desearle una Mucha Diversión. BUENA SUERTE y... hasta la próxima.

Las descripciones de la presente publicación no se consideran definitivas. Malossi se reserva el derecho de aportar modificaciones, cuando lo considere necesario y no se asume ninguna responsabilidad por eventuales errores tipográficos y de impresión. La presente publicación sustituye y anula todas las precedentes que se refieren a las actualizaciones tratadas.

GARANTÍA

Muy Señor Nuestro: Le agradecemos su preferencia a la hora de elegir nuestros productos.

La aprobación de los clientes es el incentivo más importante para la creatividad y la eficiencia de una empresa. Todos y cada uno de los productos comercializados por Malossi, están pensados, diseñados y concebidos en los establecimientos de la casa madre con el objetivo concreto de satisfacer las expectativas de los motociclistas más exigentes, que quieran dar una personalización técnica a su vehículo. El alto nivel tecnológico de la producción, la severidad de las pruebas y el control de calidad certificado ISO 9001, garantizan un grado muy bajo de defectuosidad de los productos.

**I
T
A
L
I
A
N
O**

Qualora il ns. prodotto dovesse presentare delle anomalie di funzionamento, pur essendo:

- stato montato seguendo scrupolosamente le istruzioni di montaggio;
- sottoposto ad un corretto rodaggio su di un veicolo in buone condizioni;
- non associato a prodotti diversi da quelli originali o Malossi;

Lei potrà consultare il ns. sito internet www.malossi.com, dove troverà precise informazioni tecniche visualizzando le tavole relative al vs. veicolo. Se questo non fosse sufficiente, unitamente al suo meccanico, potrà esporre dettagliatamente il problema compilando l'apposito modulo inserito nella sezione "contatti" del ns. sito Internet.

Se a seguito di uno o più colloqui si rivelasse necessario l'invio presso la nostra sede del prodotto oggetto del problema, perché sia sottoposto ad una verifica tecnica, la procedura da seguire sarà la seguente.

Il punto vendita autorizzato Malossi presso il qual è stato effettuato l'acquisto curerà la spedizione, corredandola di tutti i dati necessari, scontrino fiscale compreso, mettendo in tal modo il nostro reparto di controllo qualità nelle condizioni di valutare l'eventuale difettosità e di risalire al lotto di produzione al quale appartiene il prodotto in oggetto.

Qualora la garanzia fosse riconosciuta, sarà sostituita soltanto la parte difettosa che sarà trattenuta da noi.

Qualora, invece, la garanzia non fosse riconosciuta, il prodotto in oggetto sarà in ogni modo rispedito al ns. punto vendita in porto assegnato, ovvero con la stessa modalità di spedizione che la Malossi segue anche in caso di riconoscimento della garanzia.

**E
N
G
L
I
S
H**

Should our product present defects in spite of having:

- been assembled exactly as per the assembly instructions given;
- undergone a correct running in procedure with the vehicle in good condition;
- been fitted with either original or Malossi parts;

you can look up our Internet site at www.malossi.com, where you will find all the correct technical information by examining the relative tables for your vehicle. If this is not enough you can, along with your mechanic, explain the problem in greater detail by completing the special form inserted in the "contact" section of our Internet site.

If after one or two consultations it proves necessary to send the faulty product in question to our headquarters for technical assessment, the procedure is as follows.

The authorized sales Malossi outlet where the product was purchased will have it shipped back to us, along with all the necessary details, including the receipt, so that Quality Control can assess the existence of any defect and trace the vehicle's production lot.

If warranty approval is granted, only the faulty part (which will be retained by us) will be replaced.

However, should the warranty not be approved, the product will be sent back to our sales outlet, carriage forward, the same shipment method used by Malossi when it approves a warranty.

**F
R
A
N
C
A
I
S**

Si notre produit devait présenter des anomalies de fonctionnement, bien qu'il :

- ait été monté en suivant scrupuleusement les instructions de montage;
- ait été soumis à un rodage correct sur un véhicule dans de bonnes conditions;
- n'ait pas été associé à des produits différents des produits d'origine ou Malossi;

vous pourrez consulter notre site internet www.malossi.com, sur lequel vous trouverez des informations techniques précises en visualisant les tables concernant votre véhicule. Si cela s'avère insuffisant vous pourrez remplir, avec l'aide de votre mécanicien, le module se trouvant dans la section "contact" de notre site internet en y indiquant dans le détail le problème.

Si après un ou plusieurs contacts, il est nécessaire d'envoyer à notre siège le produit faisant l'objet du problème, pour qu'il soit soumis à une vérification, la procédure devra être la suivante :

Le point de vente autorisé Malossi auprès duquel vous avez effectué l'achat se chargera de l'envoi, en l'accompagnant de toutes les données nécessaires, ticket fiscal compris, ce qui permettra à notre département contrôle de la qualité, d'évaluer l'éventuelle défectuosité et de retrouver le lot de production auquel le produit appartient.

Si la garantie est reconnue, seule la partie défectueuse, que nous garderons chez nous, sera remplacée.

Si au contraire la garantie n'est pas reconnue, le produit vous sera réexpédié à notre point de vente en port dû, avec la même modalité d'emploi de Malossi même en cas de reconnaissance de la garantie.

**D
E
U
T
S
C
H**

Falls unser Produkt Funktionsstörungen aufweisen sollte, trotz:

- Einer Montage unter genauer Befolgung der Montageanleitung;
- Korrekten Einfahrens mit einem Fahrzeug in gutem Zustand;
- Vermeidung der Kombination mit Produkten, die weder vom Hersteller, noch von Malossi stammen;

können Sie auf unserer Internetseite www.malossi.com genaue technische Informationen mit Hinweisen für Ihr Fahrzeug finden. Sollten diese Informationen nicht ausreichen, können Sie gemeinsam mit Ihrem Mechaniker das Problem detailliert beschreiben und das spezielle Formular auf der "Kontakt" Seite auf unserer Internetseite ausfüllen.

Sollte sich nach einer oder mehrerer Kontaktaufnahmen herausstellen, dass das betroffene Produkt zwecks technischer Prüfung an unser Unternehmen geschickt werden muss, ist folgendes Prozedere durchzuführen.

Der autorisierte Malossi-Händler, bei dem Sie das Produkt gekauft haben, kümmert sich um die Spedition, nachdem Sie ihm die erforderlichen Daten und den Kassenbonn übergeben haben.

Auf diese Weise wird es unserer Qualitätskontrolle ermöglicht, den Fehler zu bewerten und die Produktionsserie des Produkts zu identifizieren.

Wird die Garantie anerkannt, wird nur das von uns einbehaltene defekte Teil ersetzt.

Bei Ablehnung der Garantie wird das Teil per Nachnahme an unseren Verkaufspunkt zurückgesendet, also mit dem gleichen Speditionsverfahren, nach dem Malossi auch bei anerkannter Garantie verfährt.

- Waren die nicht von unseren Verkaufsstellen stammen, werden nicht angenommen.

**E
S
P
A
Ñ
O
L**

Si nuestro producto presentara alguna anomalía de funcionamiento, aunque:

- se haya montado cumpliendo estrictamente con las instrucciones de montaje;
- se haya sometido a un correcto rodaje en un vehículo en buenas condiciones;
- no se haya asociado a productos distintos de los originales Malossi;

usted podrá consultar nuestra página web www.malossi.com, donde encontrará informaciones técnicas visualizando las tablas correspondientes a su vehículo. Si esto no resultara suficiente, junto a su mecánico, podrá exponer detalladamente el problema redactando el formulario adaptado para ello incluido en la sección "contatti" de nuestra página web.

Si, después de realizar una o más entrevistas, resultara necesario el envío a nuestros establecimientos del producto objeto del problema, para someterlo a un control técnico, el procedimiento será el siguiente. El punto de venta autorizado Malossi en el que se ha realizado la compra, se encargará del envío, adjuntando todos los datos necesarios, recibo fiscal incluido, de manera que nuestro departamento de control de calidad pueda evaluar la posible defectuosidad e identificar el lote de producción al que pertenece el producto en cuestión. Si se reconoce la garantía, sólo se cambiará la parte defectuosa, que nos quedaremos nosotros. Si, en cambio, la garantía no se reconoce, el producto en cuestión se enviará en todo caso a nuestro punto de venta a portes debidos, es decir, con la misma forma de envío que Malossi también utiliza en caso de reconocimiento de la garantía.

- No se aceptan devoluciones de mercancía que no procedan de nuestros puntos de venta.

-
- Non si accettano resi di merce non provenienti da nostri punti vendita.
 - La garanzia non è riconosciuta sui prodotti manomessi.
 - La garanzia si esaurisce nella sostituzione di quei particolari di nostra produzione da noi ritenuti difettosi per errori di lavorazione o altro e non copre eventuali danni al mezzo, a cose o a persone.
 - Decliniamo ogni responsabilità derivante dall'uso improprio dei nostri prodotti.

Tutti i nostri prodotti sono destinati ad impieghi sportivi, essendo stati creati per i molteplici Trofei Internazionali, per uso privato e di noleggio.

Come tutti i prodotti destinati alle competizioni, i prodotti Malossi devono essere considerati diversamente dai prodotti destinati all'impiego stradale e non possono sottostare alle leggi ed ai codici stradali delle diverse nazioni nei quali sono venduti. I prodotti Malossi appartenenti alla linea competizione MHR, sono prodotti selezionatissimi, costruiti con i materiali più prestigiosi, e sono destinati alle competizioni più esasperate.

Sono pertanto esclusi da ogni forma di garanzia, a meno che non si tratti di un caso rarissimo di un componente sfuggito al collaudo che rechi una reale difettosità produttiva all'origine e non una rottura per fatica o per grippaggio.

Prodotti riservati esclusivamente alle competizioni nei luoghi ad esse destinate secondo le disposizioni delle competenti autorità sportive. Decliniamo ogni responsabilità per l'uso improprio.

-
- Goods not purchased from our sales outlets cannot be returned to us.
 - Warranty approval will not be granted for any products which have been tampered with.
 - The warranty becomes void if parts manufactured by us which we deem defective due to production errors or other circumstances are replaced, and does cover any damage to the vehicle or to property or persons.
 - We decline all responsibility for improper use of our products.

The end use of all our products is for sports purposes, having been designed for many International Trophies, for private use and for hire.

Like all products for competition purposes Malossi products must be considered differently to those destined for road use and cannot comply with the laws and highway codes of the different nations in which they are sold.

Malossi products belonging to the MHR competition line, are highly select products, constructed using prestigious materials, and are destined for the toughest competitions.

As such they are exempt from any form of warranty, except in the rare instance of a component which has escaped testing and has a real manufacturing defect from source; the warranty does not cover their failure through fatigue or seizure.

These products are reserved solely for races in locations reserved for those purposes and in accordance with the regulations issued by the competent authorities for sports events. We decline any and all responsibility for improper use.

-
- Nous n'acceptons pas de restitutions de marchandises ne provenant pas de nos points de vente.
 - La garantie n'est pas reconnue sur les produits manipulés.
 - La garantie concerne seulement les pièces que nous produisons et que nous reconnaissons comme étant défectueuses à cause d'erreurs d'usage ou autre et ne couvre pas les éventuels dommages aux véhicules, aux choses et aux personnes.
 - Nous déclinons toute responsabilité dérivant de l'emploi improprie de nos produits.

Tous nos produits sont destinés aux utilisations sportives, puisqu'ils ont été conçus pour les divers Trophées internationaux, pour un emploi privé et la location.

Comme tous les produits destinés aux compétitions, les produits Malossi doivent être considérés différemment des produits destinés à l'emploi sur route et ne peuvent être soumis aux lois et aux codes routiers des différents pays dans lesquels ils sont vendus.

Les produits Malossi appartenant à la ligne de compétition MHR, sont des produits hautement sélectionnés, construits avec les matériaux les plus prestigieux et sont destinés aux compétitions les plus extrêmes.

Ils ne sont donc couverts par aucune forme de garantie à moins qu'il ne s'agisse du cas très rare d'un composant qui n'ait pas été relevé en phase d'essai et qui ait un vrai défaut de production à l'origine et non pas une rupture par fatigue ou grippage.

Ces articles sont uniquement destinés aux compétitions dans les lieux qui leur sont réservés, conformément aux dispositions des autorités sportives compétentes. Nous déclinons toute responsabilité en cas d'utilisation abusive.

-
- Bei manipulierten Produkten verfällt die Garantie.
 - Die Garantie umfasst nur den Ersatz der Teile aus unserer Produktion, die durch uns aufgrund von Produktionsfehlern oder anderen Gründen als defekt anerkannt werden.
 - Eventuelle Schäden an Fahrzeug, Gegenständen oder Personen sind von der Garantie ausgeschlossen.
 - Wir übernehmen keine Verantwortung bei unsachgemäßem Gebrauch unserer Produkte.

Unsere Produkte sind für den Sportgebrauch vorgesehen und wurden für die zahlreichen internationalen Wettbewerbe, den Privatgebrauch und den Verleih geschaffen.

Wie alle für Wettrennen bestimmte Artikel sind Malossi-Produkte nicht gleichzusetzen mit Ersatzteilen, die für den Gebrauch auf öffentlichen Straßen vorgesehen sind.

Sie unterliegen nicht den Gesetzen und Straßenverkehrsverordnungen der Länder, in denen sie verkauft werden.

Malossi-Produkte der Rennserie MHR sind hochwertige Produkte aus wertvollen Materialien, die für Rennen mit extremen Belastungen geschaffen wurden. Sie sind daher von jeglicher Garantie ausgeschlossen, es sei denn, es handelt sich um den sehr seltenen Fall einer Komponente, die durch die Abnahme übersehen wurde und die einen realen Produktionsfehler aufweist, also keine Beschädigung durch Materialermüdung oder Verschleiß. Wir danken Ihnen für Ihre freundliche Zusammenarbeit und verbleiben mit freundlichen Grüßen.

Diese Produkte sind ausschließlich für Wettkämpfe an den hierfür nach den Vorschriften der zuständigen Sportaufsichtsbehörden vorgesehenen Austragungsstätten bestimmt. Bei zweckwidriger Verwendung besteht keine Haftung.

-
- La garantía no se reconoce en los productos alterados.
 - La garantía se agota en la sustitución de los detalles de nuestra producción que nosotros consideremos defectuosos por errores de procesamiento u otros y no cubre posibles daños sufridos por el medio, las cosas o las personas.
 - Rehusamos toda responsabilidad debida al uso impropio de nuestros productos.
- Todos nuestros productos, están destinados a utilizaciones deportivas, puesto que se han creado para los múltiples Trofeos Internacionales, para uso particular y alquiler. Igual que todos los productos destinados a las competiciones, los productos Malossi se tienen que considerar de forma distinta de los productos destinados al uso de calle y no pueden someterse a las leyes y códigos de circulación de los distintos países en los que se venden.

Los productos Malossi pertenecientes a la línea de competición MHR, son productos muy seleccionados, fabricados con los materiales más prestigiosos y están destinados a las competiciones más exasperadas.

Por lo tanto, están excluidos de cualquier forma de garantía, siempre que no se trate de un caso rarísimo de un componente que por error no se haya sometido a la prueba, que tenga una real defectuosidad productiva en el origen y no una roturapor fatiga o agarrotamiento.

Productos reservados exclusivamente a las competiciones en los lugares destinados a ellas según las disposiciones de las autoridades deportivas competentes. Declinamos cualquier responsabilidad por el uso impropio.

APRILIA ATLANTIC - Arcelle 125 4T LC							
ATLANTIC 200 4T LC (PIAGGIO M234M)	<- 2002	6111656	PEUGEOT GEOPOLIS 250 4T LC euro 3	6112563			
	2003 ->	6112563	GeoRS 300 4T LC euro 3 (PIAGGIO M28M)	6112563			
ATLANTIC - Arcelle 250 4T LC (PIAGGIO M237M)		6112563	SATELIS 250 4T LC euro 3	6111964			
LEONARDO 125 - 150 4T LC		6111763	SV 250 4T LC	6111964			
LEONARDO 250 - 300 4T LC		6111656	PIAGGIO BEVERLY 125 4T LC	6111656			
MOJITO RY 125 4T (LEADER)		6111656	BEVERLY 125 4T LC euro 3 2010 (QUASAR)	6111656			
SCARABEO 125 4T LC (PIAGGIO)		6111656	BEVERLY 200 4T LC	<- 2002			
SCARABEO 125 - 150 4T LC (ROMAX)		6111656	BEVERLY 250 4T LC euro 3	6112563			
SCARABEO Light 125 4T LC euro 3 (APPILUA BA03)		6111656	BEVERLY 300 4T LC euro 3 (M28M)	6112563			
SCARABEO Light 200 4T LC euro 3 (APPILUA CA03)		6112563	BEVERLY 300 4T LC euro 3 (LEADER M28FM)	6112563			
SCARABEO 250 4T LC (PIAGGIO M285M)		6112563	CARNABY 125 4T LC euro 3 (LEADER M601M)	6112563			
SCARABEO Light 250 4T LC	2007 ->	6112563	CARNABY 200 4T LC euro 3 (LEADER M601M)	6112563			
SCARABEO Special 300 4T LC euro 3 (PIAGGIO M28RM)		6111656	CARNABY 300 4T LC euro 3 (QUASAR)	6112563			
SPORTCITY 125 4T LC (PIAGGIO M281M)		6111656	FLY 125 - 150 4T euro 2-3 (LEADER M422M)	6111662			
SPORTCITY ONE 125 4T (LEADER M38AM)		6112563	HEXAGON 125 - LX 125 2T LC	6111656			
SPORTCITY 200 4T LC euro 3 (PIAGGIO M288M)		6112563	SUPER HEXAGON GTX 125 4T LC	6111656			
SPORTCITY 250 4T LC euro 3 (PIAGGIO M288M)		6112563	HEXAGON 150 2T LC	6111662			
SPORTCITY CUBE 300 4T LC euro 3 (LEADER M28LM)		6111656	SUPER HEXAGON GTX 180 4T LC	6111656			
SR MAX 125 4T LC euro 3		6112563	LIBERTY - LIBERTY LE 125 - 150 4T euro 1-2 (LEADER)	6111656			
SR MAX 300 4T LC euro 3		6111656	LIBERTY - LIBERTY S 200 4T euro 3 (LEADER)	6111656			
SR MOTIARD 125 4T LC		6112563	LIBERTY S 125 4T euro 3 (LEADER M381M)	6111656			
BENELLI ADIVA 125 - 150 4T (LEADER)		6111656	LIBERTY - LIBERTY S 200 4T euro 3 (LEADER)	6111656			
ADIVA AD 250 4T LC euro 2		6112563	LIBERTY - LIBERTY S 200 4T euro 3 (LEADER)	6111656			
VELVET 125 - 150 4T LC		6111763	MP3 125 4T LC euro 3 (LEADER)	6111656			
VELVET 250 4T LC		6111763	MP3 125 4T LC euro 3 (LEADER)	6111656			
DERBI BOULEVARD 125 - 150 4T (LEADER)		6111656	MP3 250 4T LC euro 3 (QUASAR M472M)	6112563			
BOULEVARD 200 4T (PIAGGIO M387M)		6111656	MP3 300 4T LC euro 3 (QUASAR M634M)	6112563			
Gp1 125 4T LC euro 2-3		6112563	MP3 YOURBAN 4V 300 4T LC euro 3 2011	6111656			
Gp1 250 4T LC euro 2-3		6112563	SKIPPER ST 125 - 150 4T (LEADER)	6111656			
RAMBIA 125 4T LC euro 3 (PIAGGIO M287M)		6112563	TYPHOON 125 4T euro 3 (LEADER M707M)	6111656			
RAMBIA 250 4T LC euro 3		6112563	X7 125 4T LC euro 3 (LEADER)	6112563			
RAMBIA 1 300 4T LC euro 3 (PIAGGIO)		6111656	X7 250 4T LC euro 3 (QUASAR M622M)	6112563			
GILERA DNA 125 4T LC		6111656	X8 125 4T LC euro 2-3 (LEADER)	6111656			
DNA 180 4T LC		6112563	X8 200 4T LC	6112563			
NEXUS 125 - 125 4T LC euro 3		6112563	X8 250 4T LC euro 2	6112563			
NEXUS 250 - 300 4T LC euro 3		6111662	X8 250 4T LC euro 3 (QUASAR)	6112563			
RUNNER FX 125 2T LC		6111656	X9 125 4T LC	<- 2002			
RUNNER ST 125 4T LC euro 3		6111656	X9 125 4T LC	2003 ->			
RUNNER VXR 180 2T LC		6111656	X9 AMALFI 180 4T LC				
RUNNER VXR 180 4T LC		6111656	X9 200 4T LC				
RUNNER S1 200 4T LC euro 3		6112563	X9 250 4T LC (HONDA)				
RUNNER VXR 200 4T LC	<- 2002	6111656	X9 Evolution 250 4T LC (M237M)	6111964			
	2003 ->	6111964	Xevo 125 4T LC euro 3 (LEADER)	6111656			
HONDA FORESIGHT 250 4T LC		6111964	Xevo 250 4T LC euro 3 (QUASAR)	6112563			
FORZA 250 4T LC	2001 ->	6111964	ZIP 125 4T (LEADER)	6111656			
JAZZ 250 4T LC	2001 ->	6111964	RENAULT FULLTIME 125 4T (LEADER)	6111656			
PANTHEON 125 - 150 2T LC	2001 ->	6111964	VESPA ET4 125 - 150 4T (LEADER)	6111656			
REFLEX 250 4T LC		6111964	Granturismo L - GT - GTV 125 4T LC (LEADER)	6111656			
ITALJET DRAGSTER 125 2T LC		6111662	GTS Super 125 4T LC euro 3 (M455M)	6111656			
DRAGSTER 180 2T LC		6111662	Granturismo L - GT 200 4T LC (M312M)	6112563			
JET SET 125 - 150 4T (LEADER)		6111656	GTS - GTV 250 4T LC	6112563			
JUPITER 125 - 150 4T LC		6111660	GTS Super 300 4T LC euro 3 (QUASAR M454M)	6111656			
MILLENNIUM 125 - 150 4T LC		6111660	LX 125 - 150 4T (LEADER)	6111656			
TORPEDO 125 - 150 4T (LEADER)		6111656	LX 125 - 150 4T LC euro 3 (LEADER)	6111656			
MALAGUTI MADISON 125 - 150 4T LC (YAMAHA)		6111660	S 125 - 150 4T euro 3 (LEADER)	6112879			
MADISON 3 125 4T LC (PIAGGIO)		6111656	YAMAHA BWS 125 4T euro 3 (E3G3E)	6112879			
MADISON 180 4T LC (PIAGGIO)	<- 2002	6111656	CVGNUS X 125 4T	6112879			
MADISON 200 4T LC (PIAGGIO)	2003 ->	6112563	CVGNUS X 125 4T euro 3	6112879			
		6112563	MAJESTY 125 - 150 - 180 4T LC	6111763			
MADISON 250 4T LC (YAMAHA)		6111763	MAJESTY 250 4T LC	6111763			
MADISON 3 250 4T LC (PIAGGIO)		6112563	MAXSTER 125 - 150 4T LC	6111660			
MADISON RS 250 4T LC (PIAGGIO M237M)		6112563	T MAX (carb) 500 4T LC 2001 ->2003	6113495			
PassWord CK 250 4T LC		6111763	T MAX 500 4T LC 2004->2011	6113495			
PHANTOM MAX 200 - 250 4T LC (PIAGGIO)		6111660	T MAX 530 4T LC 2012 (J409E)	6115289			
MKB CITYLINER 125 4T LC euro 3		6111660	TEOS 125 - 150 4T LC	6111660			
		6111660	VERSITY XC 300 4T LC (H314E)	6111763			
DOODO 125 - 150 4T LC		6111660	X CITY 125 4T LC euro 3 (E3A5E)	6111660			
KILIBRE 300 4T LC (H314E)		6111763	X CITY 250 4T LC euro 3 (G3S8E)	6111763			
SKYRUISER 125 4T LC euro 3		6111660	X MAX 125 4T LC euro 3	6111763			
SKYLINER 125 - 150 4T LC		6111660	X MAX 250 4T LC	6111763			
SKYLINER 250 4T LC		6111763	X MAX 250 4T LC euro 3 2008 (G3A2E)	6111763			
THUNDER 125 - 150 4T LC		6111660	X MAX 250 4T LC euro 3 2010 (G389E)	6111763			
X OVER 125 4T euro 3 (E3G3E)		6112879		6111763			

www.malossi.com

07/2013 - 7311763 (rev.06/2014)

MALOSS!



MADE IN ITALY

