



Notice de Montage

N°article. : **100B032T**
Produit : **Amortisseur de direction**
Application : **BMW**
Modèle : **F800S & F800ST**

Amortisseur de direction monté (vue sans carénage)



Composition:

1 amortisseur de direction, course 70mm	(A)	1 rondelle dentelée M8	(F)
1 collier de corps d'amort. Ø22,3mm	(B)	1 vis M8 x 25	
1 adaptateur de fixation	(C)	1 vis M8 x 35	
1 joint torique, 12x3mm	(D)	2 vis M5 x 16	
1 douille biseautée, Ø15 x 6	(E)		

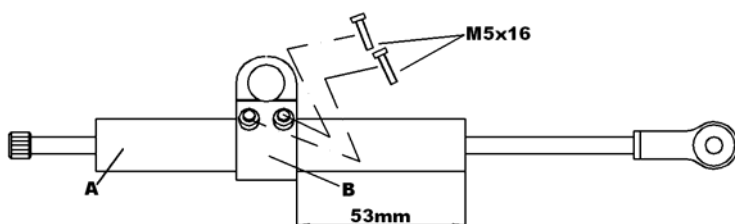
Contrôlez, si la livraison est complète

Important : Le montage doit être fait par un professionnel. En aucun cas l'amortisseur de direction ne doit servir de butée de direction. Ceci endommagerait l'amortisseur.

Vérifiez le serrage de toutes les vis après le montage.

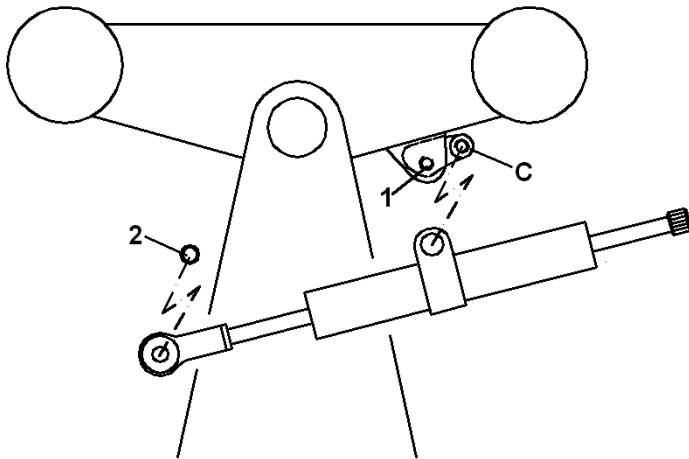
Veillez également à ce que la molette de réglage de l'amortisseur de direction soit à sa dureté minimale, lors de votre premier essai.

Position du collier de corps d'amortisseur

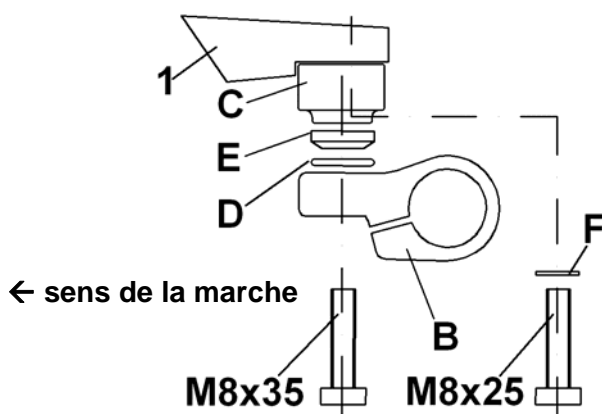


1. Fixez le collier de corps d'amortisseur (B) sur l'amortisseur de direction (A) comme indiqué ci-contre. Observez également la notice de montage du collier (B).

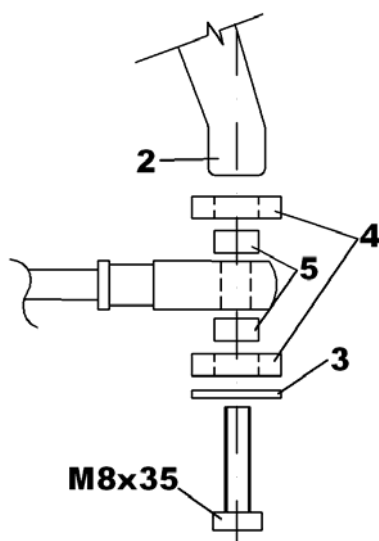
Montage de l'amortisseur de direction



Montage de l'adaptateur de fixation/collier



Fixation de la tige de l'amortisseur de direction



-
2. Fixez l'adaptateur (C) au point de fixation de l'amortisseur de direction d'origine (1) depuis en dessous avec la vis M8x25 (20Nm) et la rondelle dentelée (F). Montez le collier (B) à l'adaptateur de fixation (C) depuis en dessous avec la vis M8x35 (20Nm), le joint torique (D) et la douille biseautée (E).

-
-
3. Fixez enfin la tige de l'amortisseur de direction au point de fixation (2) de l'amortisseur d'origine depuis en bas avec la vis d'origine M8x35 (20Nm), la rondelle (3), les rondelles en matière synthétique (4) et les douilles (5).

Contrôlez la liberté de braquage gauche/droite, le serrage de toutes les vis et le réglage à sa dureté minimale de l'amortisseur avant votre premier essai.